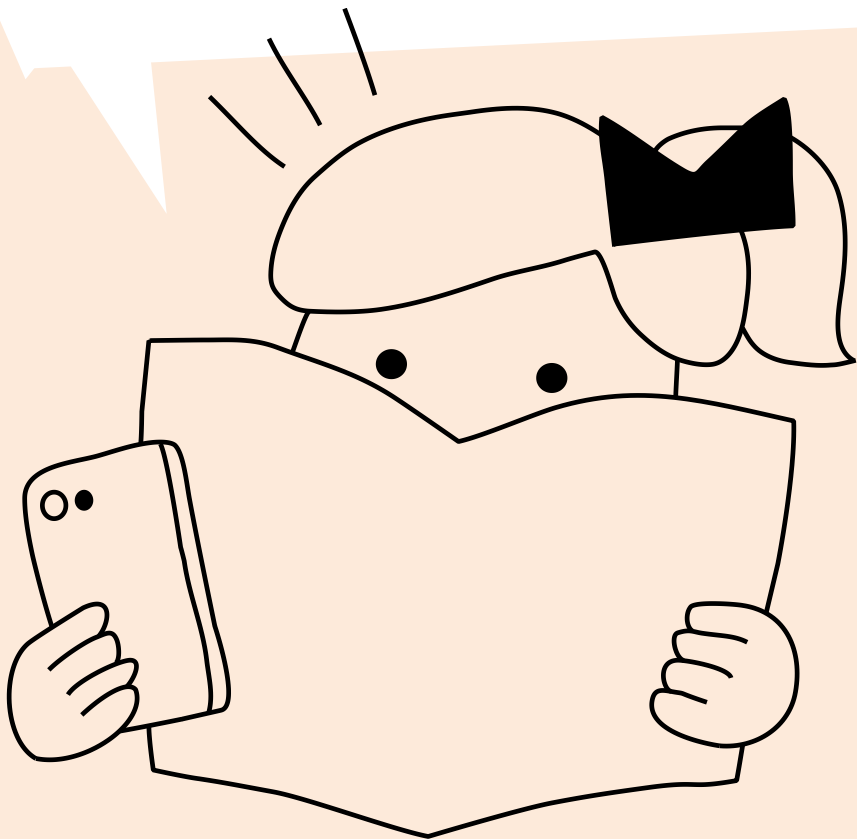


# 超高速！15分でわかる 電子ジャーナル基礎講座



2017.10.23－10.27

京都大学吉田南総合図書館

# 読みたい論文がある！

- でも、どこで読めるの？
- なるべくラクして読みたい…

⇒論文がネットで読める

「電子ジャーナル」っていうものがあるらしいけど、どうやって探すの??

# 読める?読めない? 4パターン

- ① ネット上で誰でも無料で読める  
=オープンアクセス (OA)
- ② 京大内からであれば (無料で) 読める  
(ほんとは「京大が契約して購読しているので」読める)
- ③ ネット上にはあるが、(無料では) 読めない
- ④ そもそもネット上にはない  
=冊子体 (紙) でしか読めない

# ①まずはOAから

## Step 1

欲しい論文を、Google等のサーチエンジンで検索

論題を " " でくくる（フレーズ検索）が便利  
収録雑誌名や著者名等と組み合わせ

Hosoda, Y., & Aline, D. (2010) **Positions and Actions of Classroom-Specific Applause**. Pragmatics 20, 133-148.



"Positions and Actions of Classroom-Specific Applause"



# 雑誌出版社のサイト

すべて

John Benjamins Publishing Company **jb**

New Catalog Online Resources Customer Services For Authors JB Antiquariat

約 77 件

You are here: Catalog Journals & Yearbooks PRAG PRAG 20:2 01hos

Article Details References Cited by **Full-text**

ヒント: 日

## Positions and actions of classroom-specific applause

Article published in:  
Pragmatics

Yuri Hosoda and David Aline

You are here: Catalog Journals & Yearbooks PRAG PRAG 20:2 01hos

Article Details References Cited by **Full-text**

While the interactional conditions and timing of audience response to public speeches has received attention in conversation analysis research, little research has been done on applause in educational contexts. The nature of applause, however, can vary depending on the context. This paper examines classroom-specific applause and focuses on where in classroom interaction the applause can occur, who initiates the applause, and what the applause accomplishes in the interaction. The data come from 14 audio and video-recorded Japanese primary school EFL class sessions. The analysis reveals that the applause in the data was a typically teacher-initiated action and it regularly occurred in sequence closing position as a positive assessment to the students' success in carrying out the teachers' oriented-to expectations.

**Keywords:** EFL classroom, Applause, Classroom interaction

DOI: 10.1075/prag.20.2.01hos

Positio

https://be

While the speeches have been done

Positio

journals.

Y Hosoda 著 - 2011 - 引用元 5 - 関

While the interactional conditions of audience response to public speeches has received attention in educational contexts. The nature of applause, however, can vary depending on the context. This paper examines classroom-specific applause and focuses on where in classroom interaction the applause can occur, who initiates the applause, and what the applause accomplishes in the interaction. The data come from 14 audio and video-recorded Japanese primary school EFL class sessions. The analysis reveals that the applause in the data was a typically teacher-initiated action and it regularly occurred in sequence closing position as a positive assessment to the students' success in carrying out the teachers' oriented-to expectations.

Pragmatics 20:2.133-148 (2010)  
International Pragmatics Association  
DOI: 10.1075/prag.20.2.01hos

### POSITIONS AND ACTIONS OF CLASSROOM-SPECIFIC APPLAUSE

Yuri Hosoda and David Aline

#### Abstract

While the interactional conditions and timing of audience response to public speeches has received attention in conversation analysis research, little research has been done on applause in educational contexts. The nature of applause, however, can vary depending on the context. This paper examines classroom-specific applause and focuses on where in classroom interaction the applause can occur, who initiates the applause, and what the applause accomplishes in the interaction. The data come from 14 audio and video-recorded Japanese primary school EFL class sessions. The analysis reveals that the applause in the data was a typically teacher-initiated action and it regularly occurred in sequence closing position as a positive assessment to the students' success in carrying out the teachers' oriented-to expectations.

**Keywords:** EFL classroom; Conversation analysis; Applause; Classroom interaction; Primary school.

# Sébastien MORET, Le triomphe des langues «démocratiques»: A. Meillet et l'Europe nouvelle. Cahiers de l'ILSL, No 31, 2011, p. 133-152



Cahiers de l'ILSL

雑誌発行元大学のサイト



すべて

ニュース



UNIL | Université de Lausanne

UNIL Accueil

UNIL Actualités

UNIL Interne

MyUNIL

Les Facultés

Faculté des lettres

Centre de linguistique et des sciences du langage

Vous êtes ici: UNIL > Centre de linguistique et des sciences du langage > Publications > Les Cahiers > En ligne

Accueil

Présentation

Enseignement

Recherche

Publications ▾

- Pour commander
- Nouveautés
- Les Cahiers
- **En ligne**
- Actes FPM 2009

Rencontres du jeudi

Contacts

Etudiants



Recherche:

En ligne

Cahiers de l'Institut

numéro	Titre	PDF
1	1992 / Lectures de l'image	cahier 1 (3193 Ko)
2	1992 / Langue, littérature et altérité	cahier 2 (4150 Ko)
3	1993 / Relations inter- et intra- prédictives	cahier 3 (6894 Ko)
4	1993 / Travaux d'Etudiants	cahier 4 (2587 Ko)
5	1994 / L'Ecole de Prague: L'apport épistémologique	cahier 5 (4349 Ko)
29	2011 / Russie, linguistique et philosophie	cahier 29 (1176 Ko)
30	2011 / Plurilinguismes et construction des discours	cahier 30 (1176 Ko)
31	2011 / Langue(s). Langage(s). Histoire(s).	<b>cahier 31 (2508 Ko)</b>
32	2012 / Identités en confrontation dans les médias	cahier 32 (2508 Ko)
33	2012 / Humboldt en Russie	cahier 33 (4249 Ko)
34	2014 / L'analyse des discours de communication publique	cahier 34 (19419 Ko)
35	2013 / L'édification linguistique en URSS : thèmes et mythes	cahier 35 (11479 Ko)
36	2013 / Mélanges offerts en hommage à Remi Jolivet	cahier 36 (1333 Ko)
37	2014 / Histoire de la linguistique générale et slave : "sciences et traditions"	cahier 37 (6433 Ko)
38	2013 / L'Irlande et ses contacts	cahier 38 (1967 Ko)

約 7,200 件 (0.42 秒)

Les Cahiers - CLSL

<https://www.unil.ch/clsl/fr>

Cahiers de l'I.L.S.L.. N°48

Ronan, 2016, Fr. 20.-. N°4

linguistique, édité par Mari

Publications - CLSL UNIL

<https://www.unil.ch/clsl/fr/home/.../pu>

Ce numéro 45 des Cahiers de l'ILSL, é

# 機関リポジトリ

京都大学学術情報リポジトリ  
**KURENAI 紅**  
Kyoto University Research Information Repository

京都大学 KYOTO UNIVERSITY

京都大学 | 図書館機構

検索

Japanese | English

Kyoto University Research Information Repository >

京都大学リポジトリ (KURENAI) では、オープンアクセスを推進するプラットフォームとして、京都大学日々創造される研究・教育成果(学術雑誌掲載論文、学位論文、紀要論文など)をインターネット上で公開しています。

2016年3月末現在 ●収録論文 14万1千件 ●紀要 約200誌 ●論文ダウンロード 391万件以上(2015年度)

[リポジトリ登録システムの試行について \(2016/03/24\)](#)

京都大学学術情報リポジトリ KURENAIで公開

KURENAI update! 

 KURENAI update!  
@KURENAI\_update

『African Study Monographs』Vol.37 No.2公開しました[Now available on KURENAI : African Study Monographs Vol.37 No.2]  
[hdl.handle.net/2433/215706](http://hdl.handle.net/2433/215706)

京都大学 Kyoto University  
オープンアクセス方針  
Open Access Policy

科研費 KAKENHI  
論文の  
オープンアクセス化  
を進めましょう KURENAI 紅

登録手順 [学内の方へ] 研究・教育成果を登録する

リポジトリ  
登録  
システム  
KURENAI Deposit System

Search  Custom Search

> [ホーム](#)

ブラウズ

> [研究科等一覧](#)

> [タイトル](#)

> [著者](#)

> [日付](#)

> [アクセスランキング](#)

> [アクセス統計](#)

京都大学発行

# 国立国会図書館 デジタルコレクション

言語(Language): 日本語 このデータベースについて ヘルプ

National Diet Library Digital Collections  
国立国会図書館デジタルコレクション

すべて  検索 詳細検索

インターネット公開  図書館送信資料  国立国会図書館内限定 [公開範囲について](#)

[一覧](#) スポットライト

古典籍

博士論文

方言文庫

録音・画像関係資料

脚本

科学

検閲禁止

すべて 大阪パック 検索 [詳細検索](#)

簡易検索: 資料群=すべて キーワード=大阪パック 公開範囲=すべて

絞り込み

絞り込み検索

**公開範囲: インターネット公開資料** ×

公開範囲  
インターネット公開資料(3)

デジタル化資料  
官報(1)

電子書籍・電子雑誌  
▶ 学術機関(2)

検索結果(3件中 1-3件表示) 20

1 官報. 1909年03月29日 官報  
[目次・巻号](#)  
目次: 裏報 / - / - / 判決確定大阪パック [+](#)

2 1920年代視覚メディアの一断面: 『大地は微笑む』と『朝日新聞』(1)(133) [目次・巻号](#)  
本文: [ガ専門雑誌『大阪パック』111号は、1907年11月11日発行](#)



# 研究者SNS

Academia.edu

ResearchGate

**ACADEMIA** Search...  
We're trying Google Ads to subsidize...  
★★★★★  
1 クリック電子メール アクセ...

**PDF**

monstrorum artifex: Uncanny Narrative Contexture and Narcissism in Oscar Wilde's T...

20 Pages

**ResearchGate** Discover by subject area Join for free Log in

See all > 4 Citations See all > 121 References See all > 2 Figures

**Download Full-text PDF**

**Nanoparticle-enhanced infrared neural stimulation**

Article (PDF Available) in Journal of Neural Engineering 11(6) · November 2014 with 52 Reads  
Impact Factor: 3.30 · DOI: 10.1088/1741-2560/11/6/065002

1st Chiara Paviolo il 14.62 · Swinburne University of...  
2nd Alex Thompson il 17.64 · University of St Andrews  
3rd Jiawey Yong +1  
Last Paul Stoddart il 38.09 · Swinburne University of...

Show more authors

**Abstract**  
Objective: Recent research has demonstrated that nerves can be stimulated by transient heating associated with the absorption of...

**BIOMEDICA** IMMUNOASSAYS  
**Bone Biomarker ELISA kits for clinical samples**

- Sclerostin, DKK-1
- OPG, high sensitive sRANKL
- FGF23, Periostin..

Find Kits Here

# JSTORのRead Online(Free)

JSTOR HOME SEARCH BROWSE MyJSTOR

In This Issue

Login Help Contact Us About

Proceedings of the American Philosophical Society > Vol. 99, No. 1, Jan. 27, 1955 > The Russian Research Center at Harvard University

**The Russian Research Center at Harvard University**  
William L. Langer  
*Proceedings of the American Philosophical Society*  
Vol. 99, No. 1, Ideology and Reality in the Soviet System  
(Jan. 27, 1955), pp. 34-35

**Read Online (Free)**

Cite This Item

Journal Info

Read Online (Beta)

Preview not available

Register

Already have an account? [Login](#)

How does it work?

1. Register for a MyJSTOR account.
2. Add up to 3 free items to your shelf.
3. Items added to your shelf can be removed after 14 days.

Think you should have access to this item via your institution?  
[Login](#)

**Read Online(Free):**  
Register からMyJSTORのアカウントを作成してログインすると、全文が閲覧できる(同時に3論文まで、14日間閲覧可能。ダウンロードは不可)。

# アクセスできない？

Home > List of Issues > Table of Contents

**Browse journal** ▾

- View all volumes and issues
- Current issue
- Latest articles
- Most read articles
- Most cited articles
- Open access articles
- Submit
- Subscribe
- About this journal
- News & offers

**Volume 97, Issue 4, 2016** < Prev | Next >

**English Studies**

Routledge  
Routledge OPEN SELECT

ISSN 0013-838X (Print), 1744-4217 (Online)

Sample this title

Alert me

Purchase issue

Publication Frequency  
8 issues per year

Recommend to: A friend | A librarian

Choose an action ▶

Sorry, you do not have access to this article.

How to gain access.

Recommend to your librarian that your institution purchase access to this publication.

Log in

If you already have an individual subscription, please log in using your Taylor & Francis Online ID to gain access.

Email Address

Password

Remember Me

Forgot password | Register

Shibboleth | OpenAthens

Purchase options Price \*

- Issue Purchase USD 223.00
- Article Purchase USD 41.00

\*Local tax will be added as applicable

Article Views: 32

Further Information

Article issue statistics combine cumulative total PDF

Full text HTML

PDF

Access options

Journal news

Keep up to date with the latest news, features and more from Routledge Literature

Lives in Literature: Join us for a closer look at some of Literature's most significant figures

Sample Our Language & Literature journals

Most read

Most cited

The Effects of Text Messaging and Instant Messaging on Literacy

Lieke Verheijen  
Volume 94, Issue 5, 2013

Between Dystopia and Utopia: The Post-Apocalyptic Discourse of Cormac McCarthy's *The Road*

Inger-Anne Softing  
Volume 94, Issue 6, 2013

"Suicidal Mania" and Flawed Psychobiography: Two Discussions of Virginia Woolf

Martin Ferguson Smith  
Volume 95, Issue 5, 2014

## ②京大内なら読めるかも

京大は8.5万タイトル以上の電子ジャーナルを契約  
しています。

ただし……

京大が契約している電子ジャーナルは、京大のネット  
ワークに接続している端末からしか読めない

### Step2

学外から利用している場合は、IKEv2接続で  
学内ネットワークに接続

本や雑誌・論文を探

京都大学所蔵資料

電子ジャーナル/電子ブック

論文/データベース

貴重資料画像

電子リソースへアクセスの認

学外からアクセス

文献管理ツール

オンラインで申し込む

オンラインサービス利用案内

## MyKULINE

ブックマーク

お気に入り検索

新着アラート

文献複写申込

図書借用申込

図書購入依頼(教職員用)

## 図書・雑誌・論文を探す

学内の所蔵資料を探す

他機関の所蔵資料を探す

電子ジャーナル/電子ブック

データベース

認証システム

学外からアクセス

文献管理(RefWorks)

「[蔵書・論文+]」タブの検索結果表示を変更しました。

- ・ポップアップブロックの解除が不要になりました。
  - ・KULINEのURLが変更になりました (https化)
- 詳細は[図書館機構ニュース](#)をご確認ください。

図書館機構

京都大学

京都大学図書館機構 > 電子リソース > 学外から電子リソースを使う

## 電子リソースのリモートアクセスによる利用について

ほとんどの電子ジャーナル/データベースは、学外からでもIKEv2接続などのリモートアクセスによって学内ネットワークからアクセスできます。ただし、契約により、学外からのアクセスを認めていないリソースもありますので、ご利用になりたい電子ジャーナル/データベースは、必ずアクセス可否を確認の上、ご利用ください。

確認の方法は、下記の「[リモートアクセスの可否を確認するには?](#)」をご覧ください。

### ■ リモートアクセスの設定

リモートアクセスをおこなうには、[情報環境機構 \(学術情報メディアセンター\)](#) が提供しているIKEv2接続サービスを利用します。

- ・ [IKEv2 - 京都大学情報環境機構](#)

#### ◆ リモートアクセスで困ったら?

1. 「リモートアクセスの設定が出来ているか?」を判定するには[こちらをクリック](#)してください。

- ・ 「現在、学内環境です」と表示されたら、リモートアクセスの設定は成功しています。
- ・ ページが表示されないなど、エラーになる場合は、リモートアクセスの設定が完了していません。

# 学内ネットワークに接続できたら

## 認証ID、PWの入力画面

**京都大学図書館機構**  
*The Kyoto University Library Network*

アクセスしようとしたページは、京都大学図書館機構により、ID認証が必要なサイトに指定されています。  
**The page you are trying to access is subject to the E-Journal and Database Authentication System provided by the Kyoto University Library Network.**

ユーザIDの種類を選択してください

- ECS-ID / SPS-ID
- 短期ID (Short-Term Account)

上記、ユーザIDの選択をブラウザに保存するかどうかを選択してください  
You can save the above setting as cookies in your browser. Please select "Do not save" when you are using a shared PC or network cafe.

- 保存しない Do not save.
- ブラウザを閉じるまで選択を保持する Save the setting until the browser is closed.
- 一年間、選択を保存 Save the setting for one year.

※ ブラウザにID認証を保存しても、キーボードのCookieを削除すると、この画面が表示されます。  
When the cookies are cleared, this screen will be displayed again. Please select "Do not save" when you are using a shared PC or network cafe.

決定 / Select



# 京都大学

KYOTO UNIVERSITY



### Shibboleth Identity Provider Login

Username (ECS-ID or SPS-ID):

Password:

Login

情報環境機構 情報環境支援センター  
mail: [ninsho-qa@iimc.kyoto-u.ac.jp](mailto:ninsho-qa@iimc.kyoto-u.ac.jp)  
(at には @ マークが入ります)

Browse journal

View all volumes and issues

Current issue

Latest articles

Most read articles

Most cited articles

Open access articles

Submit

Subscribe

About this journal

News & offers

## Volume 87, Issue 5, 2006



English

Routledge  
OPEN  
SELECT

Routledge

Sample this title

### "The books of life": Theotimus as nar



Download as PDF

View Interactive PDF

DOI: 10.1080/00138380600768353

Published online: 16 Feb 2007

Citing Articles:

Web of Science (2) | Scopus (1)

Article Views: 46

Further Information

[First Page Preview](#) | [References](#) | [Related articles](#)

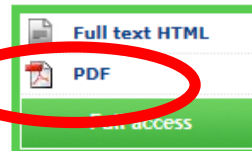
English Studies  
Vol. 86, No. 6, December 2005, 473–492



## "The Books of Life": Theotimus as Narrator of Identity in the Old English Lives of St. Margaret

Brian McFadden

The story of St. Margaret (or St. Marina, in the *Old English Martyrology* version of the legend)<sup>1</sup> first appeared in England in the late eighth or early ninth century and was influential well into the fifteenth, despite official suspicion of its depiction of Margaret's encounter with a dragon and demon.<sup>2</sup> However, while Margaret's deeds in the narrative have been thoroughly examined, Theotimus, Margaret's foster-father and teacher, has not attracted much critical attention, despite his crucial role within the text as transmitter of Margaret's narrative. Paul Ricoeur has argued that time and narrative exist in a mutually dependent relationship;<sup>3</sup> as temporal beings, therefore, humans must thus also interact through the mediation of narrative,<sup>4</sup> as Brian Stock has noted in his work on the formation of communities around key texts and narratives.<sup>5</sup> The Old English versions do not merely replicate a Latin source text; each version reveals its author's strategy for dealing with the controversial material while preserving the elements judged most important for the textual communities using the...



Discourse of Cormac  
McCarthy's *The Road*

Inger-Anne Søfting  
Volume 94, Issue 6, 2013

"Suicidal Mania" and Flawed  
Psychobiography: Two  
Discussions of Virginia Woolf

Martin Ferguson Smith  
Volume 95, Issue 5, 2014

[Kyoto University] at 19:29 30 June 2016

Browse journal

View all volumes and issues

Current issue

Latest articles

Most read articles

Most cited articles

Open access

Submit

Subscribe

About this journal

News & offers

Volume 97, Issue 4, 2016

< Prev | Next >



# English Studies



Routledge

ISSN

Purchase issue

Publication Frequency

8 issues per year

Recommend to: A friend | A librarian

Choose an action

## Journal news

Keep up to date with the latest news, features and more from Routledge Literature

Lives in Literature: Join us for a closer look at some of Literature's most significant figures

Sample Our Language & Literature journals

Most read

Most cited

**The Effects of Text Messaging and Instant Messaging on Literacy**

Lieke Verheijen  
Volume 94, Issue 5, 2013

**Between Dystopia and Utopia: The Post-Apocalyptic Discourse of Cormac McCarthy's *The Road***

Inger-Anne Softing  
Volume 94, Issue 6, 2013

**"Suicidal Mania" and Flawed Psychobiography: Two Discussions of Virginia Woolf**

Martin Ferguson Smith  
Volume 95, Issue 5, 2014

Sorry, you do not have access to this article.

How to gain access.

Recommend to your librarian that your institution purchase access to this publication.

Log in

If you already have an individual subscription, please log in using your Taylor & Francis Online ID to gain access.

Email Address

Password

Remember Me

Sign in

[Forgot password](#) | [Register](#)

[Shibboleth](#) | [OpenAthens](#)

Purchase options Price \*

- Issue Purchase USD 223.00
- Article Purchase USD 41.00

Add to cart

\*Local tax will be added as applicable

os and Other Renaissance

Full text HTML

PDF

Access options

Further Information

Article issue statistics combine cumulative total PDF



## ③ ネットにあるのに読めない

京大が契約しているジャーナルか、契約している範囲の年代か、確認しましょう。

### Step3

KULINEまたは電子ジャーナルリストで雑誌名から検索し、契約タイトル・範囲を確認

※ECS-ID(or SPS-ID)での認証は、出版社単位でかけられています。したがって、京大の認証を経たからと言って、必ずしも欲しい論文が読めるとは限りません。

蔵書検索 論文検索

書誌詳細 4件目を表

前の書誌

電子ジ  
総合  
登録  
便利  
▶レ

書誌URL: <http://kulu.kyoto-u.ac.jp/webopac/SB02670755>

- 本や雑誌・論文を探す
- 京都大学所蔵資料
  - 電子ジャーナル/電子ブック
  - 論文/データベース
  - 貴重資料画像
  - 電子リソースへアクセスの認証
  - 学外からアクセス
  - 文献管理ツール
  - オンラインで申し込む

蔵書検索 論文検索 蔵書・論文+ 電子ジャーナル/ブック データベース MyKULINE KURENAI

english studies

検索

Example: Journal Topology, 0028-0836,...

0-9 A B C D E F G H I J K L  
あ い う え お か き く け こ さ し  
ゆ ら り る れ ろ わ Korean/Oth

電子ジャーナル・電子ブック (プラットフォーム)

京都大学図書館電子リソース  
Kyoto University Libraries Electronic Resources

論文検索 / KU Article Search 電子ジャーナル / 電子ブック E-Journals / E-Books データベース Databases

電子ジャーナル / 電子ブックリスト E-Journal & E-Book List

English

0-9 A B C D E F G H I J K L M N O P Q R S I U V W X Y

日本語タイトル

あ い う え お か き く け こ さ し す せ そ た ち つ て と な に ん ぬ の は ひ ふ へ ほ ま

Find e-resources by title or identifying number:  
 All  Books  Journals  Other

Title equals [ ] Search

-- Please select a subject category -- Search

1 record retrieved for the search: Title equals "english studies"

English studies (0013-838X) [View Terms of Use](#) [Look up Article](#) [More full text options](#)  
 from 1975/02/01 to 18 months ago in [Academic Search Complete](#)  
 from 2005 to 2006 in [Taylor & Francis Current Content Access](#)

電子ジャーナル・電子ブック

リンク	プラットフォーム
1975-02-01 - 18 months ago	Academic Search Complete
2005 - 2006	Taylor&Francis Current Content Access

※論題等でサーチエンジンからヒットしない時も、必ずもう一度KULINEか電子ジャーナルリストで確認しましょう。

確かに契約している。年代も契約範囲内。  
それなのに、読めない or 認証が上手くいかない……

## Step4

お使いのPCの設定を確認してください

京都大学図書館機構  
The Kyoto University Library Network

HOME 資料検索 オープンアクセス 学習/研究サポート 特

本や雑誌・論文を探す

- > 京都大学所蔵資料
- > 電子ジャーナル/電子ブック
- > 論文/データベース
- > 貴重資料画像
- > **電子リソースへアクセスの認証**
- > 学外からアクセス
- > 文献管理ツール

蔵書検索 論文検索 蔵書・論文

図書・雑誌・電子ジャーナル・電子ブ

Example: #科学, ecolog\*, 湯川^秀樹, ...

- ▶ KULINE 詳細検索 (学内からアクセ
- ▶ KULINE 休止中に京都大学の蔵書を

サービス

- > サービス案内
- > 学外の方へのサービス案内
- > 学外機関からの文献複写等の受付について(ILL)
- > 図書館のオンラインサービス
- > 貸出予約・更新の案内
- > 返却期限日お知らせメール
- > 貸出履歴参照サービス

京都大学図書館機構 > サービス > 電子ジャーナル・データベース認証システムのご案内

電子ジャーナル・データベース認証システムのご案内

- **電子ジャーナル・データベース認証システムの設定**
- 電子ジャーナル・データベース認証システムとは?
- 電子ジャーナル・データベース認証システムの目的:何のための認証か?
- 電子ジャーナル・データベース認証システムの運営
- 電子ジャーナル・データベースの利用における注意
- 「アクセス頻度が制限値に達しました」というメッセージ画面について
- **よくある質問**

19

補足：そもそも、どんな論文があるのかわからない……

- **論文データベース**で検索しましょう。  
(学内ネットワークからご利用ください)

日本語論文なら CiNii Articles,  
海外論文なら Web of Science, ……etc

KULINEの「論文検索」タブ

Google scholar

= 学術情報に特化したサーチエンジン

本や雑誌・論文を探す

- > 京都大学所蔵資料
- > 電子ジャーナル/電子ブック
- > 論文/データベース
- > 貴重資料画像
- > 電子リソースへアクセスの認証
- > 学外からアクセス
- > 文献管理ツール

蔵書検索 論文検索 蔵書・論文+ 電子ジャーナル/ブック データベース MyKULINE KURENAI

データベースを分野やタイトルから検索することができます。

よく使われるデータベースを探す

よく使われるデータベースを探す

- Web of Science
- PubMed
- CiNii Articles
- SciFinder (Web)
- Journal Citation Reports
- LexisNexis Academic

kuline 京都大学蔵書検索

HOME 総合利用案内 学習/研究サポート よくある質問 図書館・室一覧 開館力

図書館を使う

サービス案内

図書館利用証の種類

学外の方へ

蔵書検索

論文検索

蔵書・論文+

貴重資料画像

他大学検索

簡易検索

詳細検索

「論文検索」タブでは、学術雑誌に掲載された論文、図書の中の一論文、

ウェブ 画像 もっと見る...

ログイン

マイライブラリ マイ引用 アラート その他

<http://scholar.google.co.jp/>

Google Scholar

検索入力欄

ウェブ全体から検索  日本語のページを検索

去は?

貸出更新

# 論文データベースでヒットしたら

「京大ArticleLinker」をクリックしましょう。

The screenshot shows the BioOne website interface. The main article title is "Species-area curve for land snails on Kikai Island in geological time" by Yasunari Marui, Satoshi Chiba, Jun'ichi Okuno, and Kazuhito Yamasaki. The article is from the journal *Paleobiology*, Volume 30, Issue 2, 2004, pages 222-230. The DOI is 10.1666/0094-8373(2004)030<0222:SCFLSO>2.0.CO;2. On the left sidebar, there is a search bar and a button labeled "京大ArticleLinker Find Full Text" which is circled in red. On the right sidebar, there is a section for "Article Views" with a button labeled "PDF (426 KB)" also circled in red. The top navigation bar includes "Web of Science™", "InCites™", and "Journal". The bottom navigation bar includes "検索" (Search) and "検索結果に戻る" (Return to search results).

The screenshot shows the abstract page for the article. The title is "Species-area curve for land snails on Kikai Island in geological time" by Yasunari Marui, Satoshi Chiba, Jun'ichi Okuno, and Kazuhito Yamasaki. The abstract text reads: "Abstract.—Historical changes in the coastline of Kikai Island of the Ryukyu Islands in the southeast part of Japan were estimated by using a numerical simulation based on a glacio-hydro-isostasy model. Temporal changes in the area of the island during the last 40 Kyr were compared with". The right sidebar contains the same metadata as the previous screenshot, including the journal information and the ArticleLinker button.

# 最後に…適正利用のお願い

以下の行為は契約によって禁じられています！

- **個人利用の範囲を超えた大量のダウンロード**
  - ・ プログラム等を利用した自動操作による一括したダウンロード
  - ・ 特定の雑誌の巻号をまとめてダウンロード
- **個人利用以外の利用**
- **複製や再配布**

違反すると、ペナルティとして京大全体に利用制限が科される場合があります。

ご参加ありがとうございました



京都大学吉田南総合図書館  
Mail: [eturan61@mail.adm.kyoto-u.ac.jp](mailto:eturan61@mail.adm.kyoto-u.ac.jp)  
Tel: 075-753-6525