

はじめてのZoom

—オンライン授業を受けるために—



京都大学

吉田南総合図書館

目次

オンライン授業を受けるにあたって

Zoomのインストール

注意すべき点

京都大学のオンラインツール

図書館のサービス

困ったとき

オンライン授業を受けるにあたって

Zoomアプリをインストールしよう

<PC>

<https://zoom.us/download> にアクセス



<タブレット・スマホ>

AppStore(iPhone/iPad等)

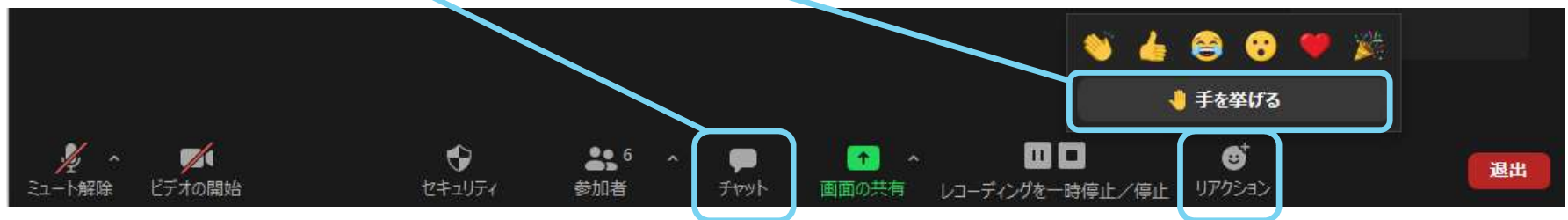
GooglePlay(Android)から

Zoom Cloud Meetings をインストール



Zoomのインストール

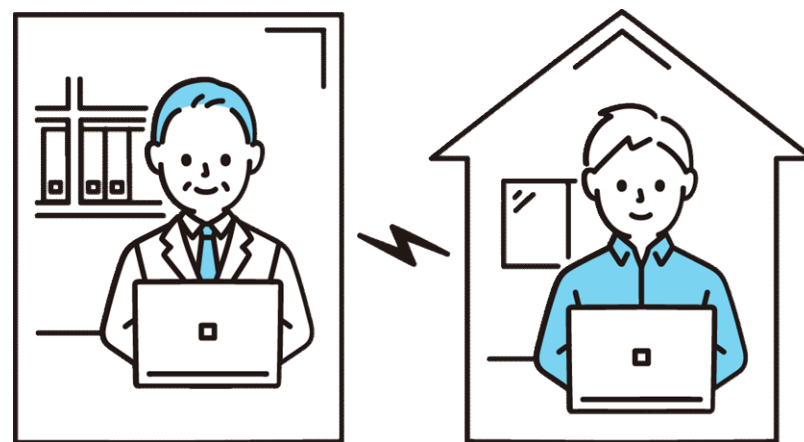
- 起動してみよう
- カメラ、マイク、スピーカーの動作確認
- チャット、挙手



Zoomのインストール

接続方法(KULASISかPandAで先生の指示を確認！)

- ①Zoomアプリから
- ②webブラウザから
- ③PandAから



オンライン授業を受けるにあたって

注意すべき点をおさえよう

- 端末
- ネットワーク環境
- 室内環境
- 身だしなみ
- 著作権・個人情報



端末をチェック！

● PCがベスト

タブレットやスマートフォンでも受講は可能

今後も考えてPCを用意することを推奨

【参考】国際高等教育院＜学習用ノートパソコンの保有推奨について＞

<https://www.z.k.kyoto-u.ac.jp/freshman-guide/device>

● カメラ・マイク・スピーカーを用意

授業によっては必須

マイク付きイヤホンやヘッドセットがおすすめ

内蔵されている機種もあるので必ず確認

ネットワーク環境をチェック！

- 安定したネットワーク環境

データ通信料無制限Wi-Fiの用意を推奨
料金体系によっては、高額になってしまう恐れも

- アップデートはこまめに

セキュリティの観点から、Zoomのアップデートは必ず行う

室内環境をチェック！

- 集中できる環境づくり

 - 静かな環境を整える

 - 必要なものは手元に準備

- 背景の映り込み

 - 見られたくないものに注意

 - バーチャル背景の利用

 - カメラのON、OFFは先生の指示に従う

身だしなみをチェック！

- 授業にのぞむ姿勢

自分の部屋にいても、身だしなみを整えよう

会話は具体的にコンパクトに

うなずきは大きめに

話さないときはマイクをミュート(消音)に

著作権・個人情報をチェック！

- 授業のURL、ミーティングIDやPWを他人と共有しない
授業妨害が行われないよう、自身できちんと管理しましょう
- 授業中のスクリーンショットを他者に公開しない
承諾が得られていない人物の写真・動画をSNS等で公開してはいけません
- 授業で配布された資料やアドレスを、SNS等にはりつけない
教員・参加学生が作成した著作物を許可なく不特定多数に公開してはいけません

京都大学で利用できるオンラインツール

全学生共通ポータル

<https://student.iimc.kyoto-u.ac.jp/>

使用後はブラウザを閉じてください

English

全学生共通ポータル

入学予定者サイト (入学手続き)

KULASIS	Access
MyKULINE	Access
KUMOI :: 学生用メール	Access

メール転送設定

PandA :: 学習支援システム	Access
学生向けオンラインヘルプデスク	Access
情報セキュリティe-Learning	Access
サイバーラーニングスペース	Access
アンケートシステム	Access
生涯メール	Access
安否確認システム	Access

パスワード変更

京都大学で利用できるオンラインツール

- KULASIS(クラシス) 教務情報システム

- KUMOI(クモイ) 学生用メール

<http://www.iimc.kyoto-u.ac.jp/ja/services/mail/kumoi/>

- PandA(パンダ) 学修支援システム

Zoom(ウェブ会議・講義)の利用



オンラインサービスを利用するには

- ECS-ID

a0*****ではじまるID

情報環境機構

ネットワークや電子メール等の情報環境を整備・提供

- Wi-Fi

<http://www.iimc.kyoto-u.ac.jp/ja/services/kuins/wifi/>

<KUINS-Air 設定マニュアル>

http://www.iimc.kyoto-u.ac.jp/ja/services/kuins/wifi/use/kuins-air_1.html

図書館機構のオンラインサービス

- KULINE(クライン) <https://kuline.kulib.kyoto-u.ac.jp/>
- MyKULINE(マイクライン)

図書館機構

学内に複数ある図書館・室が協力し合う全学協調体制

- 電子ジャーナル、電子ブック、データベース
＜専用プラグインシステム＞ <https://www.kulib.kyoto-u.ac.jp/erdb/13505>

図書館施設について

- OSL(オーエスエル、Open Space Laboratory)

教育用端末

持ち込みPCの利用も可



↑ OSL

- 環on(わおん)

オンライン授業におすすめ

開室:平日9時~17時



↑ 環on

困ったとき



困ったとき

先生に相談

- 内容でわからないことがあった
- 接続に問題が出た

サポートデスクに相談

<附属図書館サポートデスク>

<https://www.kulib.kyoto-u.ac.jp/support/12334>

- 学習の進め方について
- 大学院への進学について

困ったとき

情報環境機構に相談

<http://www.iimc.kyoto-u.ac.jp/ja/>

- KULASISにログインしたい
- ID・パスワードを忘れた

吉田南総合図書館に相談 調査・相談カウンター 平日9時～17時

<http://www.kulib.kyoto-u.ac.jp/yoshidasouthlib/>

- 電子ジャーナルが見られない
- 探している本が見つからない

さらに詳しく

学生のための情報環境活用マニュアル

<http://www.iimc.kyoto-u.ac.jp/ja/services/ecs/support/tebiki.html>

Zoomで授業を受けるために(学生向け情報)

<https://kyoto-u.github.io/online-edu/zoom-student>