

ようこそ！

吉田南総合図書館へ！

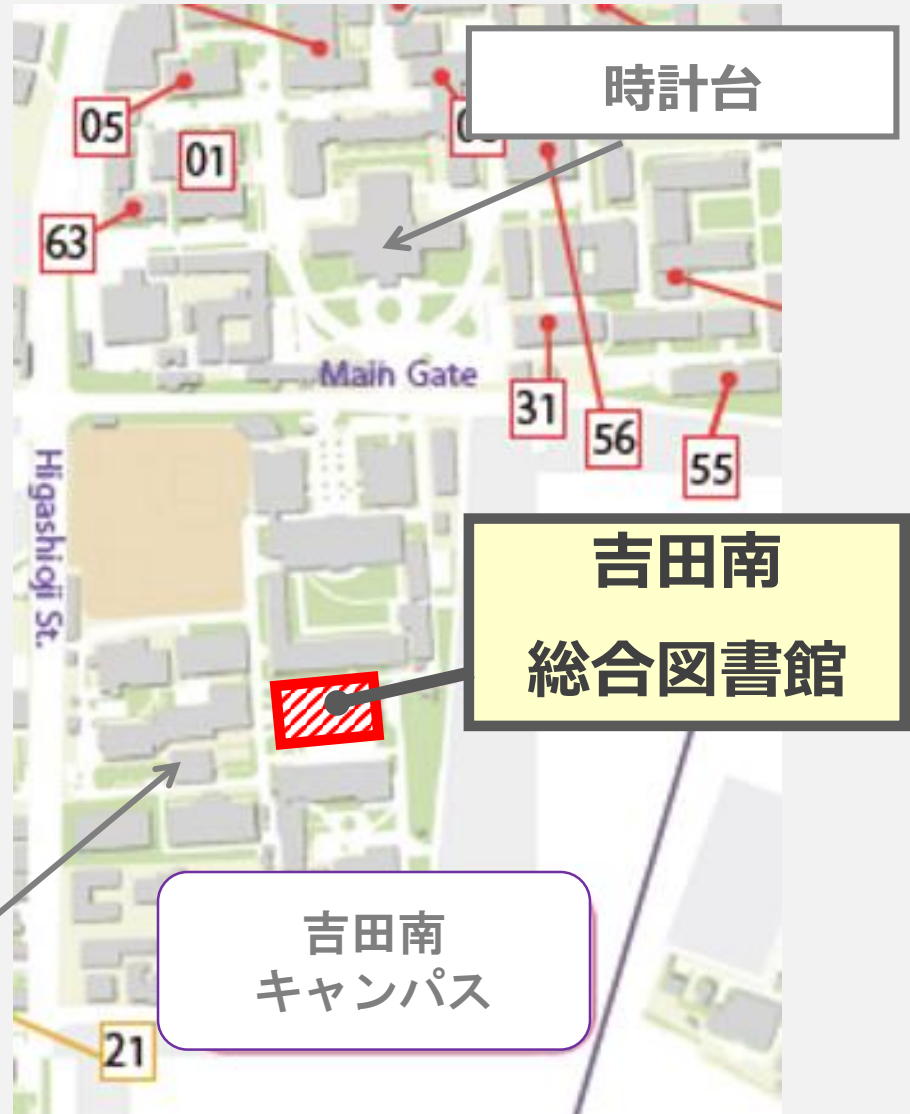
KYOTO UNIVERSITY

利用案内

YOSHIDA-SOUTH LIBRARY

2020

図書館周辺図



生協

吉田南
キャンパス

時計台

吉田南
総合図書館

開館時間

(当面の間)

- 平日

10 A.M. - 4 P.M.

吉田南総合図書館HP
開館日程

- 休館日

土・日・祝

6/18 (創立記念日), 8/10~20

12/28~1/3, 3/25~4/3

毎月28日は定例休館日



貸出冊数

(当面の間)

| | 開架図書 | 書庫内図書 |
|------|-------------------|-------------------|
| 学部学生 | 10冊/2週間 →5回延長可 | 10冊/2週間 →5回延長可 |
| 大学院生 | 10冊/1ヶ月 →2回延長可 | 30冊/1ヶ月 →2回延長可 |
| 教職員 | 10冊/1ヶ月 →2回延長可 | 50冊/3ヶ月 |

雑誌

5冊/1週間

最新号は貸出できません

図書館に入るには



こちらが入口です。学生証または図書館カードがあれば入館
できます。カードを通すとゲートが開きます。

図書館に入るには

カードの通し方

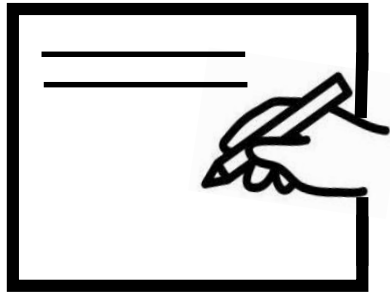


スライド

or



タッチ



まだ図書館カードをお持ちでなければ、住所登録（住所と電話番号等）をしていただければ、貸出できるようになります。図書館を出るときは、ゲートは手で押してください。

カウンターまわり

本の貸出、返却、書庫に入りたい場合、探し物がある時はカウンターのスタッフにお尋ねください。
資料のコピーはカウンター前にあるコピー機でできます。小銭か、生協のコピーカードをご用意ください。



カウンター

貸出・返却・更新
レファレンスサービスなど



コピー機

白黒・1枚10円
コピーカードは生協で販売しています

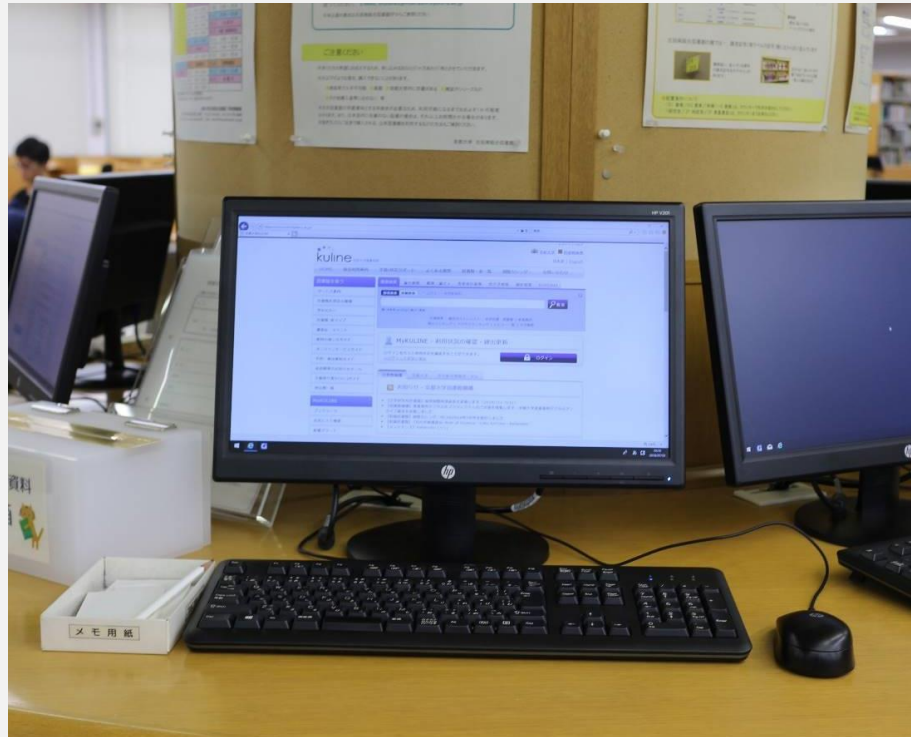
視聴覚室



**DVDは
貸出できません**

1階にある視聴覚室では映画、ドキュメンタリーを視聴できます。

検索端末 <KULINE>



京大蔵書検索
KULINE



館内1階に京都大学蔵書検索端末があります。

「KULINE」と私たちは呼んでいます。

これを使って、京都大学にある本や雑誌を探すことができます。

自動貸出機



学生証をタッチして、
ご自身で図書の貸出・更新の手続きをすることができます。
なお、「雑誌の貸出」「付属資料(CD等)がある図書の貸出」
「参考図書の貸出」「返却」はできません。
上記の資料はカウンターにて手続きをしてください。

1F 和書



和書が請求記号（背ラベルの番号）順に並んでいます。
参考図書、教員図書、グレート・ブックス、選書、授業用参考図書、
新着雑誌などは各コーナーに別置しています。

2F 洋書コーナー



2階には、洋書と英語学習コーナーがあります。閲覧室もあります。静かにご利用ください。

2F OSL



インターネットに接続されたPCが10台あります。なお、ご利用の際にはECS-ID(a0から始まるID)またはSPS-IDとパスワードが必要です。
ご自身のノートPCを持ち込んで使用できる電源席も26席あります。

※現在利用を制限しています

書庫



B1には和書(旧分類)、 B2には和書(旧・新分類)と和雑誌のバックナンバー、一部の洋書を並べてあります。

「南棟」という別の建物にも本を所蔵しています。
書庫に行くには入庫カウンターで手続きが必要です。
スタッフまでお気軽にお尋ねください。

1F ホール

1Fホールには新聞閲覧室とトイレがあります。
新聞は、主な国内新聞、外国新聞が読めます。新聞のバックナンバーは 1年分を保存しています。バックナンバーについてはカウンターにお問い合わせください。



新聞閲覧室

朝日、毎日、読売、産経、京都、
日経、日刊工業

読書人、図書新聞

International New York Times,

The Japan Times,

Le Monde, The Times,

Frankfurter Allgemeine Zeitung

※現在閉室しております。新聞原紙をご利用の際はカウンターへお越しください

玄関



BOOK DROP

本の返却は、
ブックドロップも
ご利用いただけます。

本の探し方

KULINE

The screenshot shows the KULINE website interface. At the top, there is a navigation bar with links for HOME, 総合利用案内, 学習/研究サポート, よくある質問, 図書館・室一覧, 開館カレンダー, and お問い合わせ. Below this is a sidebar with various service guides and a main content area. The search bar is highlighted with an orange box, showing the search term '鴨川' and a search button. The page also includes a login section and a notice about reservation buttons for unloaned materials.

京大蔵書検索
KULINE



「KULINE」という蔵書検索を使って、資料を探することができます。
KULINEのウェブページは、検索エンジンから探してください。

どこにある？

書誌詳細 7件目を表示 (全25件) 印刷

◀ 前の書誌 検索結果一覧へ戻る 次の書誌 ▶

鴨川ホルモー
万城目学著. -- 産業編集センター, 2006. <BB02431087>

総合評価: ★★★★★
登録タグ: 登録されているタグはありません

便利機能: [ブックマーク](#) [出力](#) [メール](#)

▶ [目次・あらすじを見る](#) ▶ [レビューを見る](#)

書誌URL: <https://m.kulib.kyoto-u.ac.jp/webopac/>

所蔵一覧 1件~1件 (全1件)

| No. | 巻号 | 所蔵館 | 配置場所 | 請求記号 | 資料 | 状態 | 返却予定日 | 予約 |
|------|----|-----|-------|--------------|--------------|----|-------|--------------------------|
| 0001 | | 吉田南 | 1F 和書 | 913.6 K 35 | 200007563769 | | | 0件 予約 |

目次・あらすじ このページのTOPへ

- ①所蔵館
- ②配架場所
- ③請求記号

見たい本のタイトルをクリックすると詳細画面が見られます。

①が図書館名 ②が本の所在 ③が請求記号です。

これらをメモして、本を探してください。

図書館によっては、資料の貸出ができない場合がありますので、吉田南総合図書館以外の図書館を使う場合は、利用先のスタッフに直接お尋ねください。

図書館からのお願い



ご来館の際はマスクかフェイスシールドの着用をお願いします

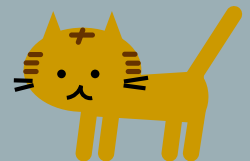
消毒にご協力ください



- ・フタのしっかりしめる飲料容器は持ち込み可能です
- ・視聴覚室とOSLでは飲むことも不可です

ここまでご覧いただき、ありがとうございました。
最後にアンケートがありますので、
ぜひご回答ください。

お答えいただいた方に、先着順50名にオリジナル
グッズを差し上げます！
下記フォームよりご入力をお願いします。



アンケートフォーム

<https://forms.gle/QEPyL8UMyvixMHhB8>