

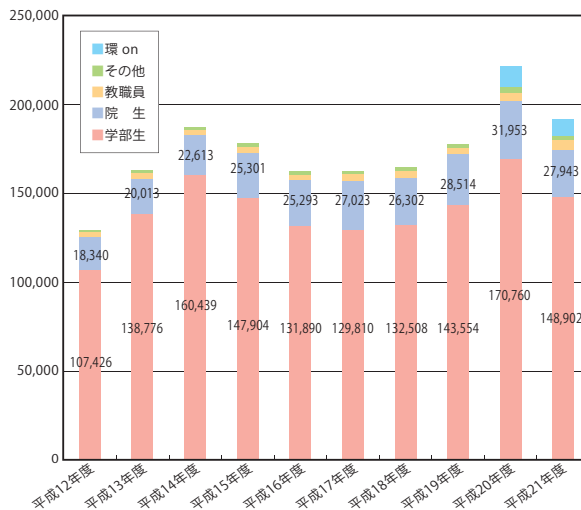
図書館統計

蔵書冊数 (平成22年3月末現在)	利用対象者数 (平成22年5月1日現在)	
568,145冊 (和書) 301,944冊 (洋書) 266,201冊	全学共通教育学生(1・2回生)	5,946人
	総合人間学部学生	584人
	人間環境学研究科学生	743人
	教職員	246人

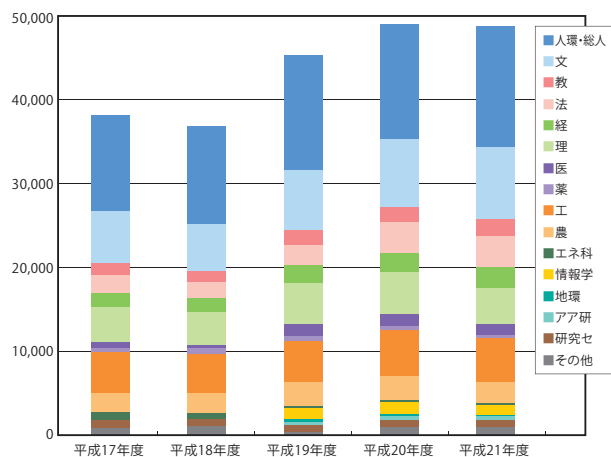
平成21(2009)年度 入館・貸出

	入館者数	貸出冊数
学部生	148,902人	43,143冊 (55.1%)
院 生	27,943人	27,833冊 (35.6%)
教職員	5,092人	6,083冊 (7.8%)
その他	1,906人	1,173冊 (1.5%)
計	183,843人	78,232冊* (100%)

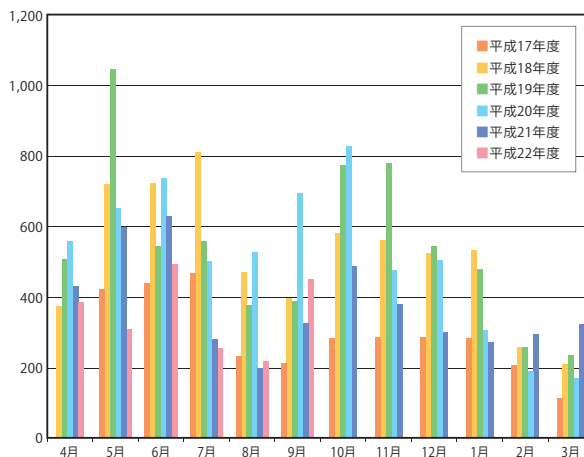
	貸出人数	貸出冊数 (合計に対する割合)
学部生のうち全学共通教育学生(1・2回生)	15,263人	25,159冊 (32%)



入館者数の推移
(平成12年度～平成21年度)

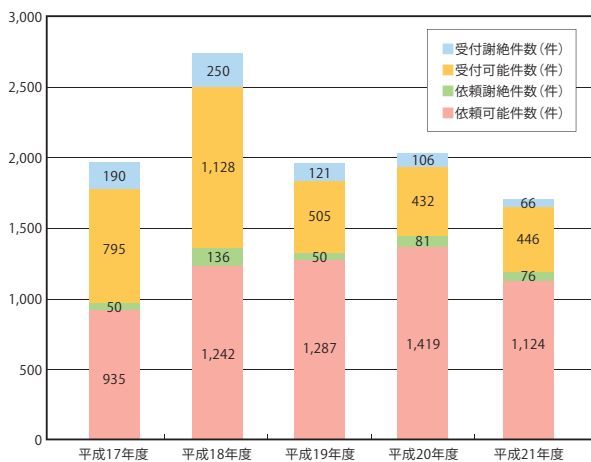


部局別貸出人数の推移
(平成17年度～平成21年度)

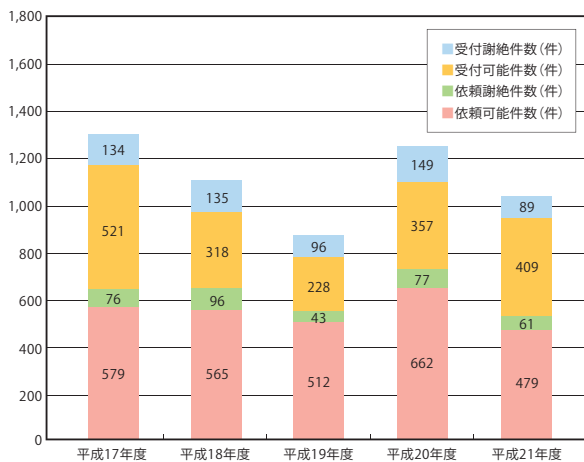


MAGAZINEPLUS検索回数
(平成17年5月～平成22年9月)

* 人環・総人図書館が契約している雑誌記事索引を中心とする日本語論文の書誌データベース



文献複写処理件数の推移
(平成17年度～平成21年度)



現物貸借処理件数の推移
(平成17年度～平成21年度)