

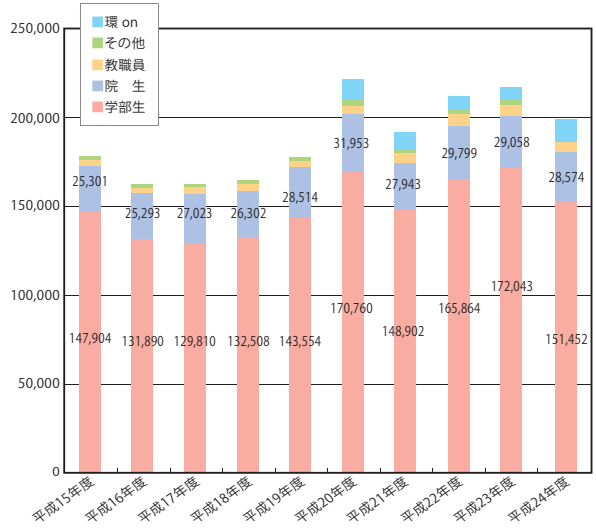
# 図書館統計

蔵書冊数 (平成25年3月末現在)	利用対象者数 (平成25年5月1日現在)	
643,179冊 (和書) 348,815冊 (洋書) 294,364冊	全学共通教育学生(1・2回生)	5,708人
	総合人間学部学生	637人
	人間環境学研究科学生	661人
	教職員	856人

平成24(2012)年度 入館・貸出

	入館者数	貸出冊数
学部生	151,452人	49,058冊 (56.2%)
院 生	28,574人	29,599冊 (33.9%)
教職員	5,637人	7,200冊 (8.3%)
その他	2,817人	1,388冊 (1.6%)
新聞閲覧室等※	26,984人	
環on	11,435人	
計	226,899人	87,245冊 (100%)

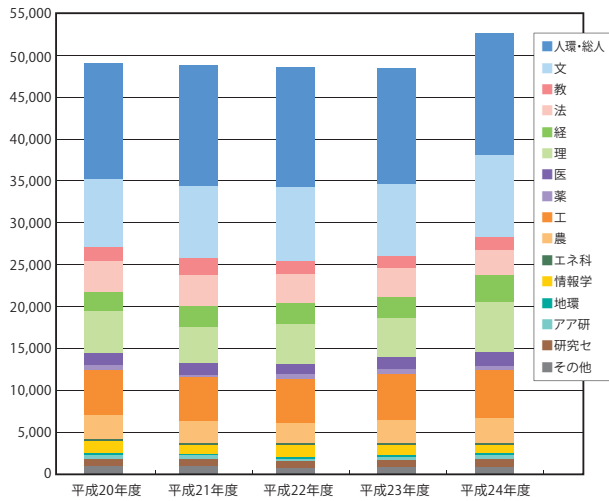
※入館システムを通らない利用のため、身分不明



## 入館者数の推移

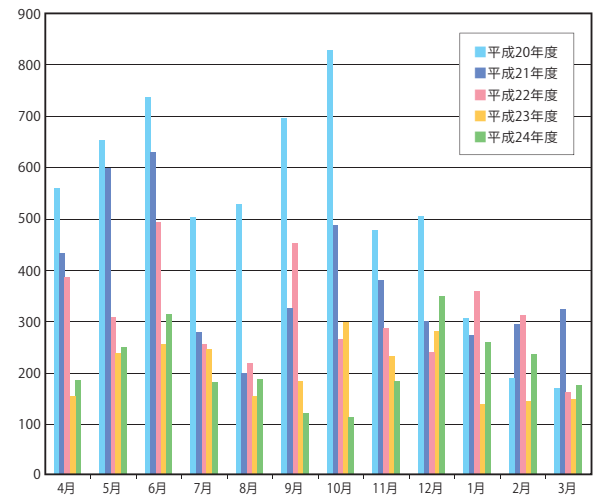
(平成15年度～平成24年度)

\* 入館システムを通らない利用者は含まない



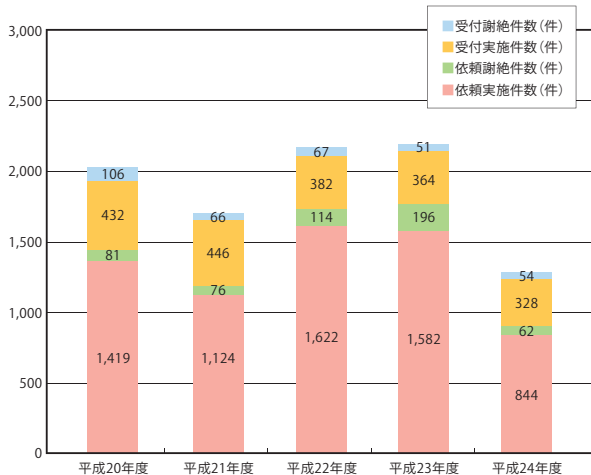
## 部局別貸出人数の推移

(平成20年度～平成24年度)



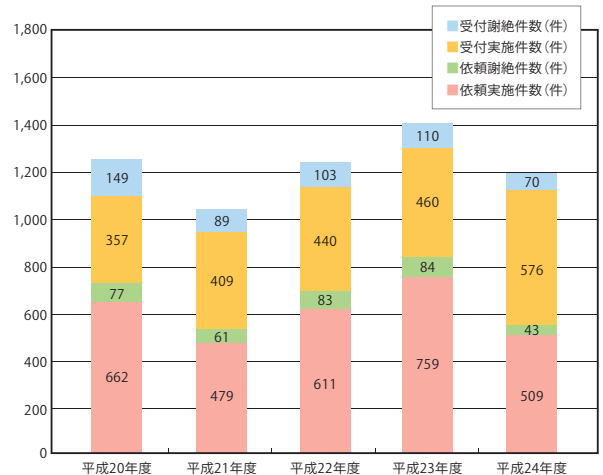
## magazineplus検索回数

(平成20年度～平成24年度)



## 文献複写処理件数の推移

(平成20年度～平成24年度)



## 現物貸借処理件数の推移

(平成20年度～平成24年度)