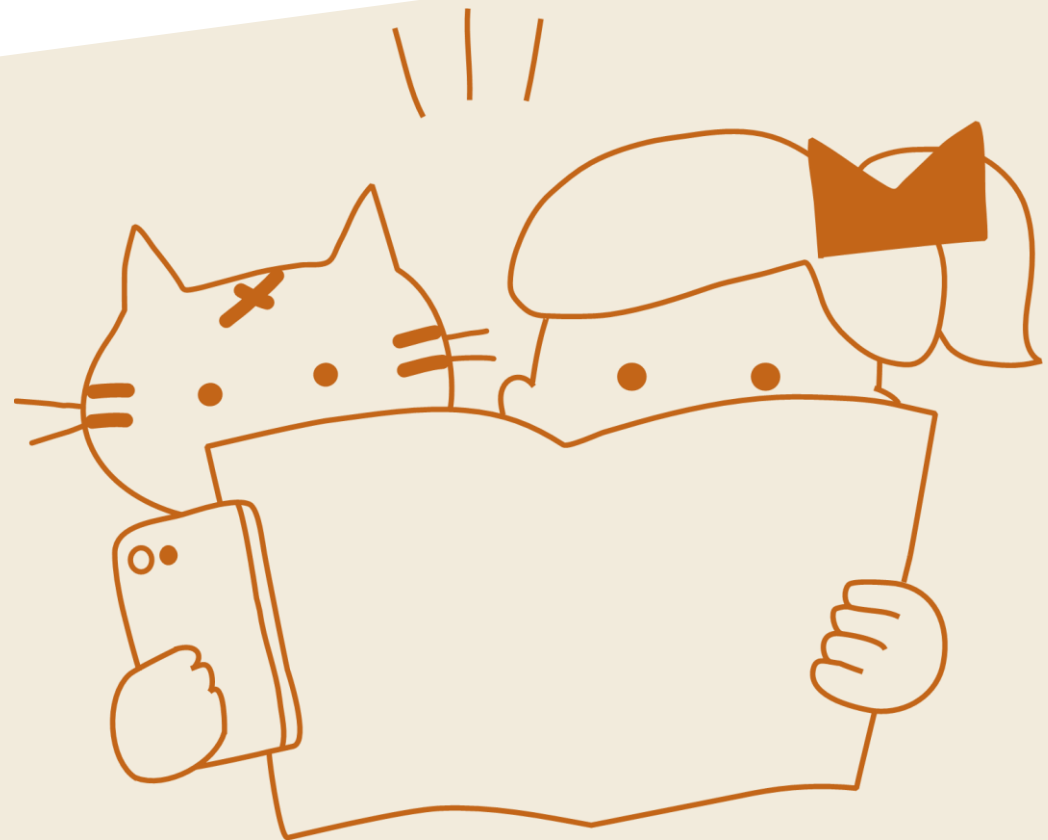


15分で解決
ネットにないなら**ILL**
(アイエルエル)



京都大学吉田南総合図書館
2017.11.13-17

本日の内容

- ILLサービスについて
- どこから取り寄せ可能？
- 取り寄せにかかる日数・料金は？
- 申し込み方法
- 注意点

欲しい文献が京大にない！

蔵書検索

論文検索

貴重資料画像

他大学検索

横断検索

KURENAI

簡易検索

詳細検索

*資料種別： 全て 図書 雑誌 電子ブック 電子ジャーナル 貴重書 学位論文

*所蔵館：

*配置場所：

キーワード

例：ecology, ecologicalをまとめて検索...

かつ(AND)

例：「科学」に完全に一致するものだけを検索

かつ(AND)

例：含めたくない単語の前に「^」をつけて検索

かつ(AND)

*出版年(西暦)： ~ ※雑誌を検索するとき 出版年は不要

ISBN/ISSN：

*出版国コード：

Unavailable??

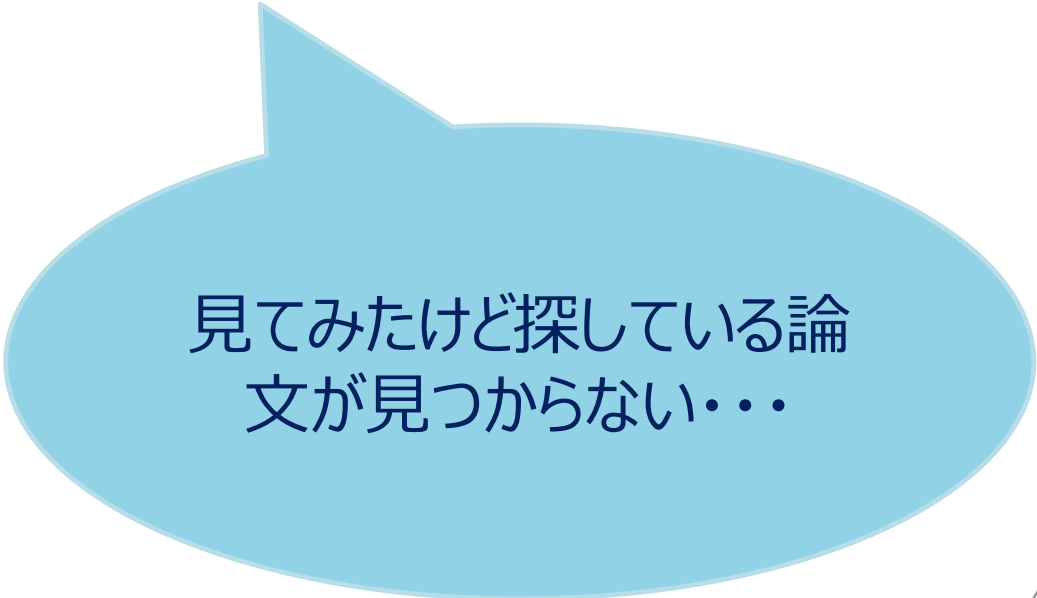
Web ページからのメッセージ



指定された条件に該当する資料がありませんでした。
検索条件を変更してください。

OK

- 電子ジャーナル、データベース
- 国立国会図書館デジタルコレクション
- サーチエンジン（Google, Yahoo…）
- 近くの公共図書館や大学図書館



見てみたけど探している論文が見つからない…



-相互利用サービス-
【ILL(アイエルエル)】

図書館同士で図書の貸し借りをしたり、
論文のコピーを取り寄せたりする
サービスのこと

ただし！

時間 お金 必要！



どこから取り寄せ可能？



国内



海外

※ご所属の図書館によって取り寄せ範囲は異なります

取寄せ日数・料金は？

図書の取り寄せ

	料金	所要日数	借用期間
国内	往復の送料 1,000 - 1,500円程度	3日 - 1週間	2 - 3週間
海外	往復の送料 7,000円程度	1 - 2週間	2週間程度

- 雑誌、辞書、DVD等は取り寄せ不可。
- 図書館内での利用に限られる場合あり。
- 複写は職員が代行する場合があります。
- 自分で複写する場合も必ず著作権の範囲内で。
- 一度に申し込みできるのは、1人原則10冊まで(吉田南の場合)。

取寄せ日数・料金は？

コピーの取り寄せ

	料金	所要日数
日本国内	複写枚数 × 35 - 50円(白黒) + 送料 100 - 200円(カラー)	3日 - 1週間
海外	約 2,000 - 4,000円 (1件につき)	1 - 2週間

- 複数著者による論文集の中の1論文の複写は、著作権法上不可。
- **最新号の雑誌の複写は原則不可**(例外あり)。
- 著作物の全部を複写できるのは、相当期間経過した定期刊行物だけ。

申し込み方法は？

1 KULINEから

アフリカ リミックス：多様化するアフリカの現代美術
荒木夏実 [ほか] 編 -- 森美術館, 2006.5. <BA76958862>



3 MyKULINEから



2 京大Article Linkerから



ECS-ID もしくはSPS-ID
とパスワードが必要です

こんなことに注意！

Q1.図書の中の論文の複写(コピー)を取り寄せていたんだけど・・・

A1.△
複数著者による論文集の中の1論文全体の複写は、著作権法上不可。

Q3.雑誌そのものを取り寄せたい！

A3.×
雑誌の中に掲載の論文のコピーを取り寄せよう！

Q2.公費を使いたい！

A2.○
事前登録必要！ご所属の図書館で相談を。

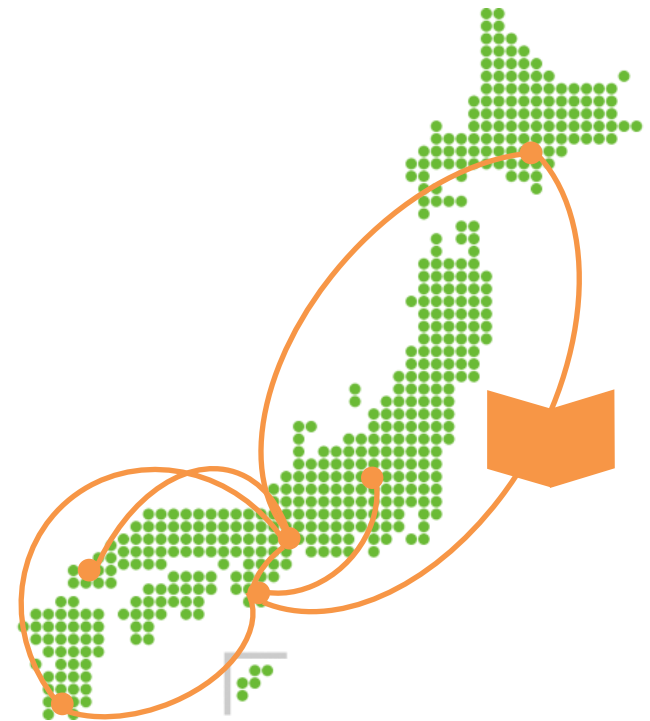
Q4.借りた本は図書館の外に持ち出せる？

A4.△
資料の状態や、大学図書館の規則によって違いあり。希望があれば、申し込み時にコメント欄でお知らせを。

補足：学内ILL

学内の離れた図書館から図書や論文のコピーを取り寄せるサービス

	コピー	図書
料金	15円 - 20円	無料
所要日数	当日 - 2日	2 - 3日
借用期間	-	1 - 2週間



詳しくは図書館機構のサイトで→



番外編：図書館で買ってもらおう

「学生購入希望」制度

京都大学図書館機構
The Kyoto University Library Network

図書館・室マップ 開館日程

HOME 資料検索 オープンアクセス 学習/研究サポート 特殊コレクション サービス 図書館・室一覧

🔍 本や雑誌・論文を探す

- > 京都大学所蔵資料
- > 電子ジャーナル/電子ブック
- > 論文
- > 他機関の所蔵資料
- > 電子リソースへアクセスの認証
- > 学外からアクセス
- > 文献管理ツール

📄 オンラインで申し込む

- > オンラインサービス利用案内
- > 貸出更新・予約
- > 他大学訪問利用
- > 図書購入希望(学生用)
- > 返却期限日お知らせメール
- > **本やコピーのお取り寄せ**
- > 新着図書・雑誌レポート

蔵書検索 論文検索 蔵書・論文+ 電子ジャーナル/ブック データベース

図書・雑誌・電子ジャーナル・電子ブック・貴重書・学位

Example: #科学, ecolog*, 湯川^秀樹, ...

- 🔍 KULINE 詳細検索 (学内からアクセス出来ない場合の設
- 🔍 KULINE 休止中に京都大学の蔵書を検索するには

総合利用案内

図書館・室一覧

オープンアクセス

機関リポジトリ

蔵書・論文+

学生希望図書の申込み受付館一覧

- 図書館・室の蔵書としてふさわしい学習研究用の図書をお申込みください。
- 購入の可否は、申し込みのあった図書館・室の選書基準に照らして決定します。場合によって、購入できない場合があります。
- お申込みいただけるのは、本学の学部生、院生(聴講生、研修員、研究生含む)です。また、匿名では受け付けません。
- 詳細については、[それぞれの図書館・室](#)へお問い合わせください。

図書館・室名	申込み	図書館・室詳細情報	備考
附属図書館			
附属図書館宇治分館			宇治キャンパスの所属者からの希望に限りします。
吉田南総合図書館			人間・環境学研究科/総合人間学部所属の学生・院生からの希望に限りします
経済学部図書室			申込ページは学内限定アクセスです。経済学研究科/経済学専攻の所属者からの希望に限りします。
理学部中央図書室			理学部学部生からの希望に限りします。
理・化学教室図書室			理学研究科化学専攻所属の方、化学学生実験室からの希望に限りします。

番外編：近くの大学図書館に行こう

KULINE 「横断検索」「他大学検索」

The screenshot shows the KULINE website interface. The top navigation bar includes 'HOME', '総合利用案内', '学習/研究サポート', 'よくある質問', '図書館・室一覧', '開館カレンダー', and 'お問い合わせ'. The main search area has tabs for '蔵書検索', '論文検索', '蔵書・論文+', '貴重資料画像', '他大学検索', and '横断検索'. The '横断検索' tab is highlighted with an orange circle. Below the search bar, there are options for '検索先' (Search location): '全てのサイト' (All sites), '横断検索' (Cross-search), and '大学図書館等' (University libraries). The '大学図書館等' option is checked and circled in orange. Below this, several university and library names are listed with checked boxes, including '京都教育大学', '同志社大学', '国際日本文化研究センター', '京都工芸繊維大学', '立命館大学', '龍谷大学', '京都府立大学', '京都府立図書館', and '京都市図書館'.

紹介状(図書館からの事前問合せ) が必要

応用編：海外にある資料を自分で取り寄せる

Visitors with disabilities | español | français | Aide | sitemap | Write to us

(BnF) National Library of France

Home > Collections and services > Reproduction services

Reproduction services

The BnF offers commercial digitisation and print services of documents held in the library's collections. Thanks to its staff expertise, the Reproduction Department proposes reproduction services for a wide variety of documents: books, manuscripts, scores, photographs, prints, maps, posters, coins and art objects. The Reproduction Department is also entrusted with the commercial use of BnF documents. The commercial use of documents is charged as a use fee for the library's benefit.

Reproduction Products and Fees

To choose the right copy medium: products available, fees and delivery time

How to order reproductions?

Order, payment and delivery terms

- See the video
- Order online
- Ask for an estimate

フランス国立図書館 (BnF)

ProQuest ProQuest Dissertations & Theses A&I

基本検索 | 詳細 | 参照

ProQuest Dissertations & Theses A&I

このデータベースは、1861年から現在に至る各国の学位論文や学術論文を世界でも最も包括的に収録するコレクションです。

次にアクセスできます:

- ProQuest Dissertations & Theses A&I: Business
- ProQuest Dissertations & Theses A&I: Health & Medicine
- ProQuest Dissertations & Theses A&I: History
- ProQuest Dissertations & Theses A&I: Literature & Language
- ProQuest Dissertations & Theses A&I: Science & Technology
- ProQuest Dissertations & Theses A&I: Social Sciences
- ProQuest Dissertations & Theses A&I: The Arts

対象分野

- 学際的分野

ProQuest Dissertations & Theses

京都大学図書館
Kyoto University Library

Dokumentlieferung | Kundengruppen | Preise | Lieferanten | Urheberrecht | Abrechnung | SD | PDF/DRM | FAQ | Kontakt

subito@

subito

Dokumente aus Bibliotheken e.V.

Wenn Sie wissen, welche Literatur Sie brauchen, dann sind Sie bei subito richtig!

subito ist ein schneller und unkomplizierter Dienst der Bibliotheken, der den Kunden Kopien von Zeitschriftenaufsätzen liefert und die Ausleihe von Büchern unterstützt

ドキュメント・デリバリー・サービス
スビト (subito)

BRITISH LIBRARY

ETHOS

e-theses online service

New search | Advanced search | Login / Register | About | Help | FAQ | Follow

Search ETHOS

Search over 475,000 doctoral theses. Download instantly for your research, or order a scanned copy quickly and easily.

SEARCH

Limit search to items available for immediate download

Include restricted or embargoed items

英国学位論文データベース
ETHOS

ご参加ありがとうございました。



京都大学吉田南総合図書館

Mail: eturan61@mail.adm.kyoto-u.ac.jp

Tel: 075-753-6525