

2015

卒論・修論執筆 応援キャンペーン

文献集め、手伝います。

2015.7.1(水)～8.5(水)
平日9:00-17:00

< 展示 > 卒論・修論書き方本

論文の書き方に関する本を調査・相談カウンター前で展示します。コーナーにある本は貸出もできます。

< 参考 > 先輩の体験談

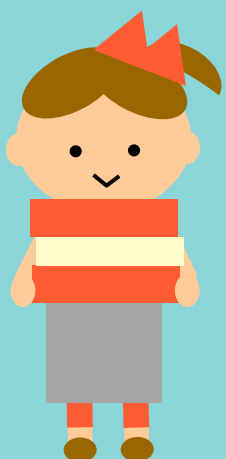
先輩たちがどんな論文を書いているのか見てみませんか？カウンター備付のリストで、同じ分野の人を探すこともできます。体験談をまとめたペーパーもありますよ。

< 相談 > 先行研究の探し方・集め方

平日9:00から17:00

図書館の調査・相談カウンターはあなたの味方です。文献の探し方・集め方、時間内ならいつでもカウンターにてご対応します。お気軽にご相談ください。

迷える
あなたを
サポート!



吉田南総合図書館

< 講座 > 【 ILL講習会 】

図書館員のワザを伝授！
15分でわかる「京大にない
資料」の手に入れ方

7月6日(月) から10日(金) 16:30から16:45
吉田南総合図書館1F 調査・相談カウンター前

「欲しい資料が京大に無いみたい。どうすればいいんだろう...？」そんなあなたももう迷わない！「京大にない資料の手に入れ方」、15分で伝授します。

< 予約優先 > 件名を「ILL講習会」とし、氏名・所属・回生・学籍番号・希望日を記載したメールを eturan61@mail.adm.kyoto-u.ac.jp へお送りください。

< 講座 > 【 文献整理講習会 】

15分で学ぶ！
文献リスト作成術

7月13日(月) から17日(金)16:30から16:45
吉田南総合図書館 1F 調査・相談カウンター前

論文では先行研究を引用して、最後に参考文献リストを載せなければなりません。けっこう面倒なこの作業、省力化できる便利なツールがあります。ウェブで使える文献管理ツールRefWorksの使い方をご紹介します。

< 予約優先 > 件名を「文献整理講習会」とし、氏名・所属・回生・学籍番号・希望日を記載したメールを eturan61@mail.adm.kyoto-u.ac.jp へお送りください。